

ARCHIVO GENERAL DE LA NACIÓN



Reunión Nacional de Archivos 2009

Colección Mapas Planos e Ilustraciones “MAPILU”



Ing. Benjamín Torres Bautista

btorres@segob.gob.mx

Algunas vertientes de desarrollo del AGN:

- Abatir el rezago en el ordenamiento y descripción de fondos documentales e impulsar la homologación y aplicación de las normas internacionales, considerando el incremento de los archivos digitales.
- Diseñar e implantar un programa de archivos virtuales para estimular la consulta a distancia de los acervos del Archivo General de la Nación.

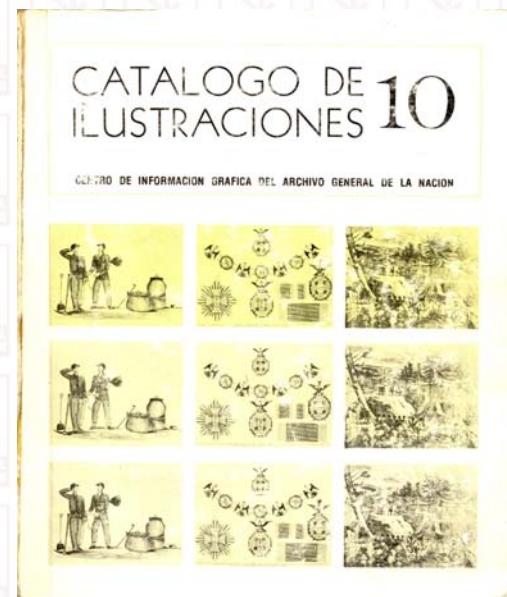


Véase “Reuniones archivísticas / RNA 2003 / Tecnologías de la información aplicadas a la gestión documental” en www.agn.gob.mx

Antecedentes

En la mapoteca del AGN se resguardan **5,505 documentos** de mapas, planos e ilustraciones **de los siglos XVI al XX**, en diferentes soportes como papel, tela, piel y papel indígena. Existen planos de construcciones civiles, eclesiásticas y militares, planos técnicos y urbanos, mapas, ilustraciones y pictografías coloniales.

El **Catálogo de Ilustraciones** impreso por el AGN desde 1979 cuenta con 10 volúmenes de mapas planos e ilustraciones y ha sido muy útil durante 30 años.



Contenido de la Colección Mapas, Planos e Ilustraciones

Planos

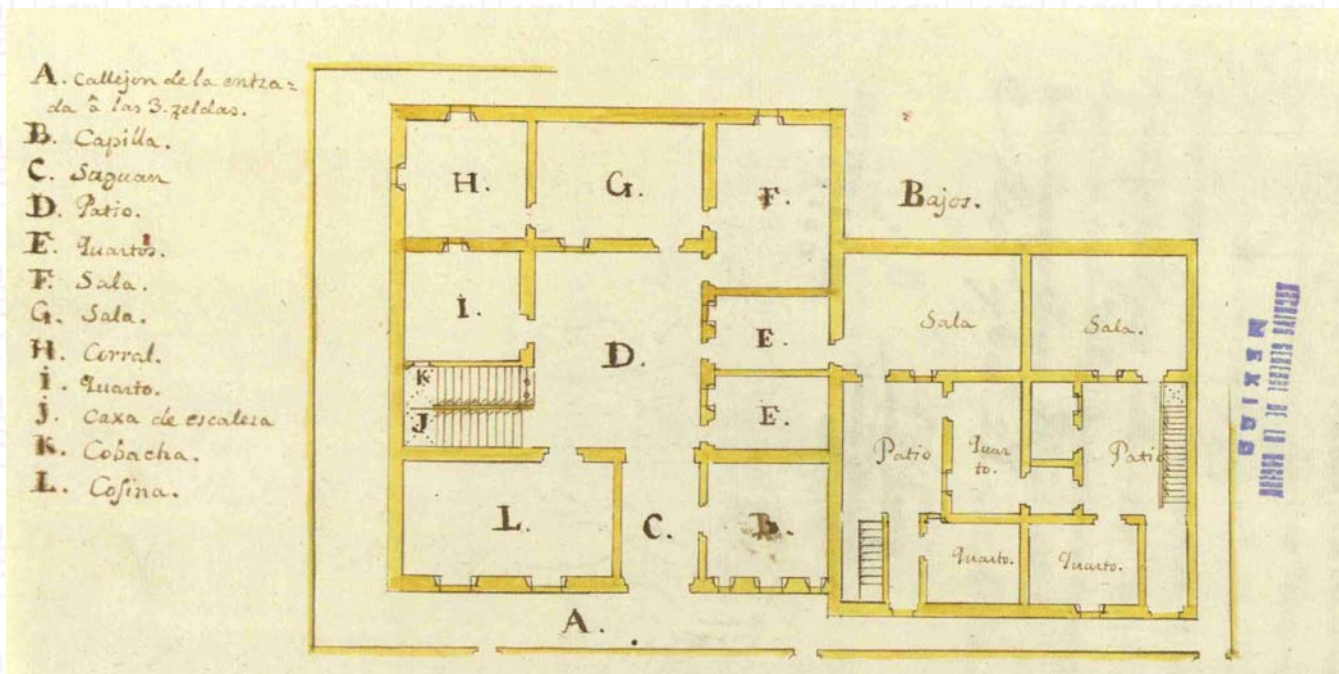
Construcciones civiles encontramos: edificios públicos, caminos, acueductos, puentes monumentos y casas habitación.

Construcciones eclesiásticas nos muestran: iglesias, altares, conventos colegios, hospicios y hospitales.

Construcciones militares podemos ver: cuarteles, presidios, garitas, fortificaciones y cárceles.

Planos técnicos están organizados por temas: cañones, balas y morteros, máquinas para barrenar cañones, carretón de limpieza, lancha, fragata y navíos, carreta y faroles, molino de pólvora, molino de tabaco, molino de caña.

Planos urbanos de las ciudades de México, Valladolid, Zacatecas, Santander y Guanajuato, entre otras.



Ilustraciones

Ilustraciones se reunieron documentos como: banderas, condecoraciones, estampas religiosas, genealogías, escudos, retratos y uniformes.

Pictografías coloniales, así se denominó a los documentos en los que predomina un “estilo netamente indígena o de influencia indígena”, donde se presentan glifos prehispánicos. En este grupo encontramos documentos con información calendárica, genealógica, tributaria militar, mapas y planos.



Proyecto para estabilizar y digitalizar “MAPILU”

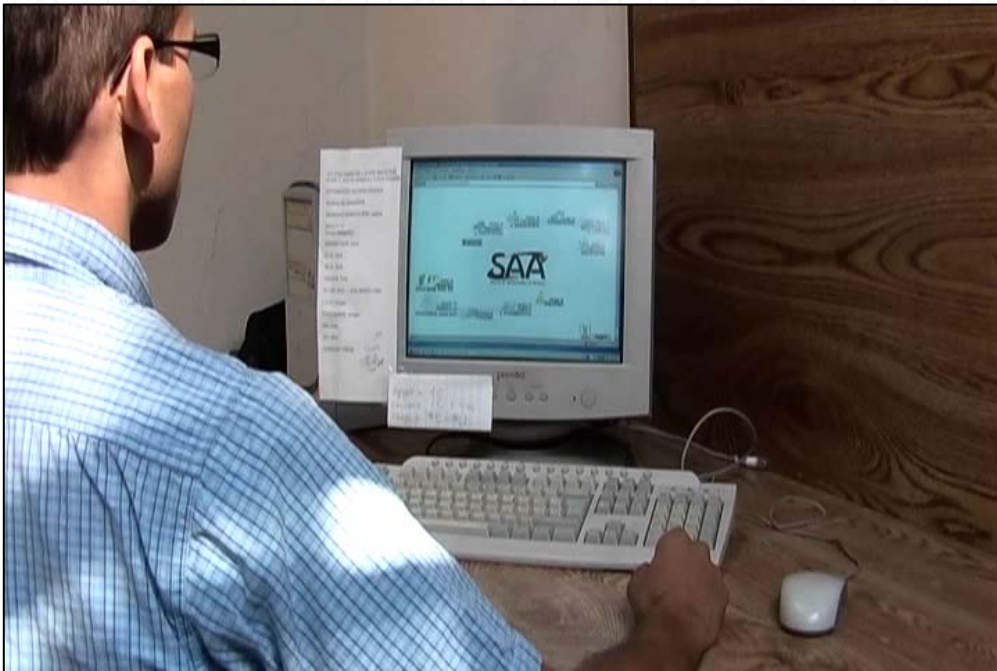
Con el respaldo del Programa de Apoyo al Desarrollo de Archivos Iberoamericanos (ADAI), de 2005 a 2007 se proyectó estabilizar y digitalizar este tipo de documentos gráficos mediante las siguientes actividades:

- Realizar un **diagnóstico** del estado de conservación de mapas, planos e ilustraciones del siglo XVI al XVIII, elaborando fichas de diagnóstico por mapa, plano o ilustración.
- Elaborar trabajos de **conservación** consistentes en: **estabilización**, **restauración** de los ejemplares dañados, **elaboración de guardas** con material libre de ácido.
- Elaboración de cédulas de **descripción** basadas en la norma ISAD (G).
- **Digitalización** de mapas, planos e ilustraciones mediante un escáner planetario o fotografía digital.
- **Instalación** de documentos gráficos en sus planeros.



Trabajo en equipo

La Lic. Beatriz Santoyo propuso el proyecto a ADAI e integró un equipo multidisciplinario con historiadores, archivistas, bibliotecarios, restauradores, digitalizadores y profesionales en informática.



Diagnóstico

Para realizar el diagnóstico de los documentos, se elaboraron las fichas en las que se consignaron los siguientes datos de los mapas, planos e ilustraciones: nombre del fondo y/o colección, número de identificación, condición del soporte, estado de conservación, procesos realizados. Derivado de este, se planearon los trabajos de restauración y conservación que se aplicarían a los documentos.

FICHA DE REGISTRO DE CONSERVACION

CENTRO DE INFORMACION GRAFICA
FONDO: MAPAS, PLANOS E ILUSTRACIONES

Responsable:
Fecha:

No. Identificación	CONDICIÓN SOPORTE				ESTADO DE CONSERVACION														PROCESOS REALIZADOS																			
	Flexible	Quebradizo	Rígido	Laxo	Faltantes	Roturas	Arrugas	Dobleces	Mutilación	Abrasión	Deformación	Perforación por tintas	Foxing	Manchas de oxidación	Oxidación avanzada	Manchas de humedad	Manchas de Microorganismos	Ataque de insectos	Deyecciones	Laminado	Intervenciones anteriores	Cintas adhesivas o adhesivo	Limpieza con goma	Limpieza con aspiradora	Pruebas de solubilidad	Lavado	Eliminación intervenciones anteriores	Eliminación de cintas o adhesivo	Eliminación de montaje	Eliminación de manchas en seco	Colocación de injertos	Colocación de refuerzos	Laminado	Guarda de protección				

Estabilización

La estabilización consistió en la limpieza del material con el uso de algodón o goma para no alterar la imagen; cuando las tintas lo permitieron se hizo lavado híbrido; además se procedió a la eliminación de cintas o adhesivo, la colocación de refuerzos, laminado (si se requería) y la elaboración de guardas. Algunos materiales presentaban un estado de deterioro mayor por lo que fue necesario restaurarlos.



Descripción documental basada en la norma ISAD (G)

El proyecto incluyó la actualización del total de las cédulas del Catálogo de Ilustraciones, inclusive, las de los materiales de "MAPILU" que aún se encuentran en las galerías.

Se **elaboraron las cédulas descriptivas** de cada uno de los documentos con base en la **norma ISAD-G**, este trabajo consistió en revisar primero la información contenida en el Catálogo de Ilustraciones y posteriormente los expedientes donde se encuentran los documentos. Algunos **materiales están en lengua náhuatl** y de igual manera su expediente, sin embargo esto no impidió su descripción, pues se contó con la ayuda de dos traductores.

Posteriormente se **capturó** la información de las cédulas descriptivas en el **Sistema de Administración de Archivos** desarrollado por el AGN.



Digitalización

Se llevó a cabo la digitalización mediante un **escáner planetario o fotografía digital**. En algunos casos los documentos se digitalizaron por partes y posteriormente se integraron en una sola imagen. Sin embargo, existen **mapas de formato demasiado grande que no han sido digitalizados**, ya que el AGN no cuenta con un escáner de planos. Las dimensiones de los planos de gran formato van de 1.30 x 90 cm hasta 3.50 metros cuadrados. **Actualmente se cuenta con 4,975 imágenes digitales.**

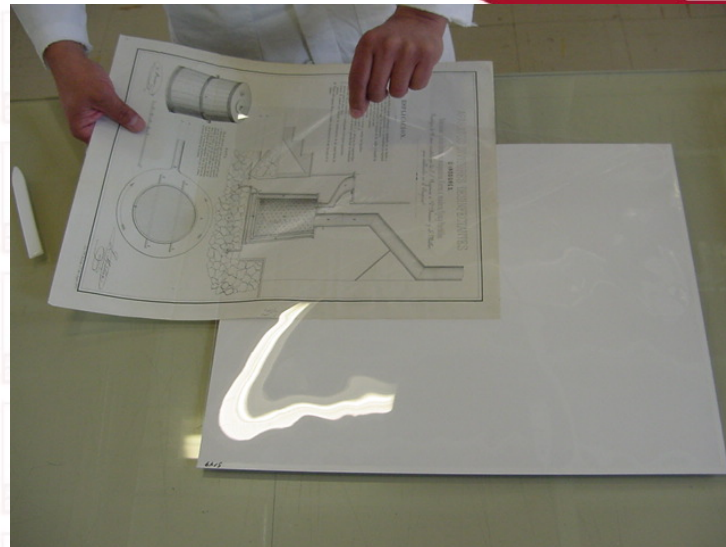


Guardas

A los mapas, planos e ilustraciones se les cambiaron las guardas. Éstas fueron de tres tipos:

- **Guarda rígida.** De cartón crescent libre de ácido, donde se montó el mapa o plano y una cubierta de mylar con cintas doble cara libres de ácido para realizar las uniones.
- **Guarda para documentos que contienen información por ambos lados.** Se elaboró con tyvek, que es un material sintético libre de ácido y poco permeable.
- **Guarda de gran formato.** A los mapas con formatos muy grandes se les hizo su guarda de tyvek y además una guarda rígida de polipropileno para facilitar su manipulación sin maltratarlos.

En la parte exterior de las guardas se colocaron etiquetas con los datos que permitan la localización del material.



Instalación

Los mapas, planos e ilustraciones fueron colocados en planeros metálicos respetando el principio de procedencia y orden original, de tal manera que se les asignó la clasificación original, por su tamaño (grande, mediano y chico), así como el número consecutivo correspondiente.



“MAPILU” en la WEB

A partir de abril de 2009 se publicó en Internet el Portal de Mapas Planos e Ilustraciones con **5,505** **cédulas descriptivas** y **4,975 imágenes digitalizadas**.
www.agn.gov.mx/mapilu/

Mapas, Planos e Ilustraciones

En construcción: se presentan 4,975 ilustraciones y están pendientes por digitalizar 530.

Copyright © 2009 Archivo General de la Nación

Consulta por... Tipología Estados Cronología Tomos Indiferente Antecedentes Ayuda

Presentación

Concientes de nuestra responsabilidad con la sociedad y de la riqueza informativa e histórica que tiene la colección Mapas, Planos e Ilustraciones –una de las más consultadas en este repositorio– el Archivo General de la Nación la ofrece ahora en su versión electrónica para que quienes así lo deseen puedan acercarse sin dificultad a este conjunto documental que se resguarda en el Centro de Información Gráfica (CIG), estructurado éste en tres áreas: fototeca, mapoteca y genealogía.

En la mapoteca se resguardan aproximadamente 8,000 documentos entre mapas, planos e ilustraciones de los siglos XVI al XX, en diferentes soportes como papel, tela, piel y papel indígena. Se cuenta con una colección cartográfica extensa. Existen planos de construcciones civiles, eclesiásticas y militares, planos técnicos y urbanos, mapas, ilustraciones y pictografías coloniales.

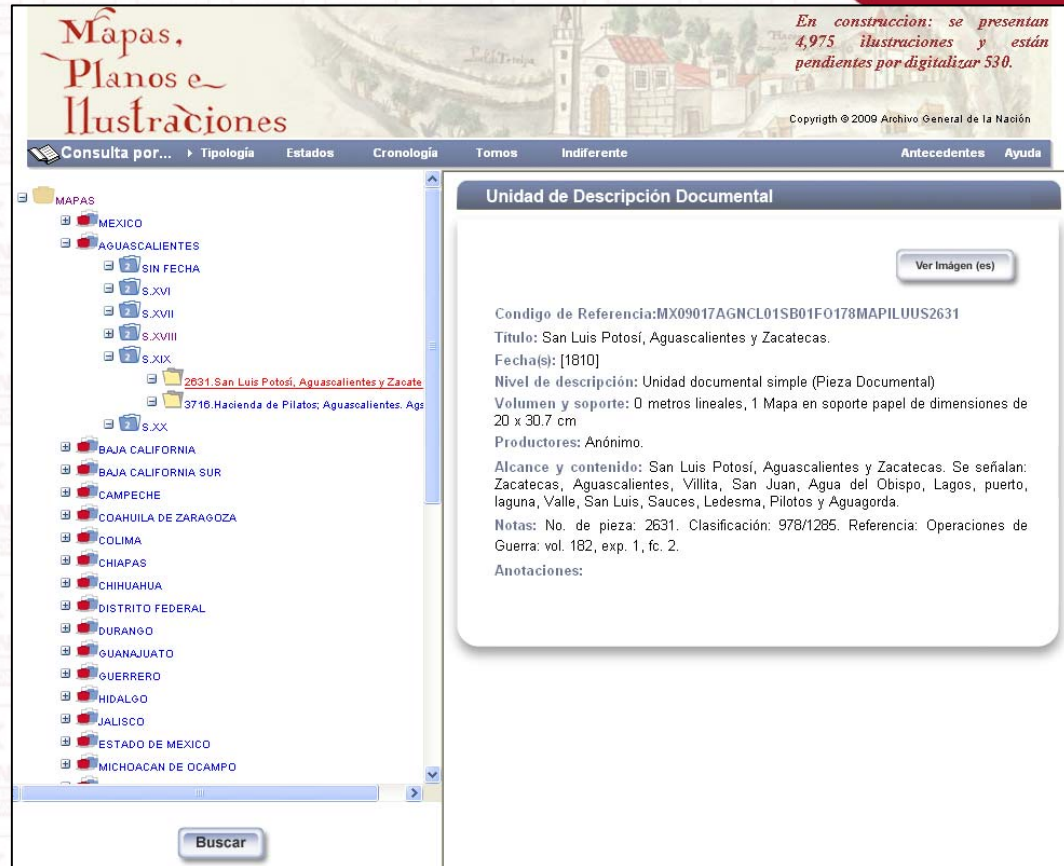
Los mapas nos muestran diversas extensiones geográficas desde las más pequeñas hasta mapas de la república mexicana del siglo XIX. Aquí también encontraremos



Características del Portal de “MAPILU”

Características:

- Contiene la descripción de los documentos con la siguiente información: título, fechas, nivel de descripción, volumen y soporte, productores, alcance y contenido, notas y anotaciones.
- **Se encuentra clasificado por:**
 - Tipología.
 - Estados.
 - Cronología.
 - Tomos del Catálogo de Ilustraciones.
- **Búsquedas avanzadas.**
- **Visor de imágenes.**



Mapas, Planos e Ilustraciones

En construcción: se presentan 4,975 ilustraciones y están pendientes por digitalizar 530.

Copyright © 2009 Archivo General de la Nación

Consulta por... Tipología Estados Cronología Tomos Indiferente Antecedentes Ayuda

MAPAS

- MEXICO
- AGUASCALIENTES
 - SIN FECHA
 - S.XVI
 - S.XVII
 - S.XVIII
 - S.XIX
 - 2631.San Luis Potosí, Aguascalientes y Zacatecas
 - 3716.Hacienda de Pilatos; Aguascalientes; Ag...
 - S.XX
- BAJA CALIFORNIA
- BAJA CALIFORNIA SUR
- CAMPECHE
- COAHUILA DE ZARAGOZA
- COLIMA
- CHIAPAS
- CHIHUAHUA
- DISTRITO FEDERAL
- DURANGO
- GUANAJUATO
- GUERRERO
- HIDALGO
- JALISCO
- ESTADO DE MEXICO
- MICHOACAN DE OCAMPO

Ver Imágen (es)

Código de Referencia:MX09017AGNCL01SB01FO178MAPILUUS2631
Título: San Luis Potosí, Aguascalientes y Zacatecas.
Fecha(s): [1810]
Nivel de descripción: Unidad documental simple (Pieza Documental)
Volumen y soporte: 0 metros lineales, 1 Mapa en soporte papel de dimensiones de 20 x 30,7 cm
Productores: Anónimo.
Alcance y contenido: San Luis Potosí, Aguascalientes y Zacatecas. Se señalan: Zacatecas, Aguascalientes, Villita, San Juan, Agua del Obispo, Lagos, puerto, laguna, Valle, San Luis, Sauces, Ledesma, Pilotos y Aguagorda.
Notas: No. de pieza: 2631. Clasificación: 978/1285. Referencia: Operaciones de Guerra: vol. 182, exp. 1, fc. 2.
Anotaciones:

Buscar

Opciones de acceso a “MAPILU”

El portal de Mapas, Planos e Ilustraciones se tiene acceso a través de 4 diferentes opciones del menú principal.

1 de 4 - Por tipología: (Mapas, Planos, Ilustraciones)

- MAPAS
 - MEXICO
 - AGUASCALIENTES
 - BAJA CALIFORNIA
 - BAJA CALIFORNIA SUR
 - CAMPECHE
 - COAHUILA DE ZARAGOZA
 - COLIMA
 - CHIAPAS
 - CHIHUAHUA
 - DISTRITO FEDERAL
 - SIN FECHA
 - S.XVI
 - S.XVII
 - S.XVIII
 - S.XIX
 - S.XX

- MAPAS
- PLANOS
 - MEXICO
 - AGUASCALIENTES
 - BAJA CALIFORNIA
 - BAJA CALIFORNIA SUR
 - CAMPECHE
 - COAHUILA DE ZARAGOZA
 - COLIMA
 - CHIAPAS
 - CHIHUAHUA
 - DISTRITO FEDERAL
 - SIN FECHA
 - S.XVI
 - S.XVII
 - S.XVIII
 - S.XIX
 - S.XX

- MAPAS
- PLANOS
- ILUSTRACIONES
 - MEXICO
 - AGUASCALIENTES
 - BAJA CALIFORNIA
 - BAJA CALIFORNIA SUR
 - CAMPECHE
 - COAHUILA DE ZARAGOZA
 - COLIMA
 - CHIAPAS
 - CHIHUAHUA
 - DISTRITO FEDERAL
 - SIN FECHA
 - S.XVI
 - S.XVII
 - S.XVIII
 - S.XIX
 - S.XX

Opciones de acceso a “MAPILU”

2 de 4 - **Estados:** (Estados de la Republica Mexicana y Países).

- BAJA CALIFORNIA
- BAJA CALIFORNIA SUR
- CAMPECHE
- COAHUILA DE ZARAGOZA
- COLIMA
- CHIAPAS
- CHIHUAHUA
- DISTRITO FEDERAL
 - MAPAS
 - 2 SIN FECHA
 - 2 S.XVI
 - 2 S.XVII
 - 2 S.XVIII
 - 2 S.XIX
 - 2 S.XX
 - PLANOS
 - ILUSTRACIONES
 - CODICES

Opciones de acceso a “MAPILU”

3 de 4 - **Cronología:** (Siglos XVI, XVII, XVIII, XIX , XX).

- 2 S.XVI
- 2 S.XVII
 - MAPAS
 - PLANOS
 - MEXICO
 - AGUASCALIENTES
 - BAJA CALIFORNIA
 - BAJA CALIFORNIA SUR
 - CAMPECHE
 - COAHUILA DE ZARAGOZA
 - COLIMA

Opciones de acceso a “MAPILU”

4 de 4 - **Tomos:** (Tomo 1 al Tomo 10 del catalogo de ilustraciones).

- ⊕ Sin Tomo
- ⊖ Tomo 1
 - ⊖ Página 1
 - ⊖ Página 2
 - ⊖ Página 3
 - ⊖ Página 4
 - ⊖ Página 5
 - ⊖ Página 6
 - ⊖ Página 7
 - ⊖ Página 8
 - ⊖ Página 9
 - ⊖ Página 10
 - ⊖ Página 11
 - ⊖ Página 12
 - ⊖ Página 13
 - ⊖ Página 14
 - ⊖ Página 15
 - ⊖ 0001.Plano de la Cuesta de Tula.
 - ⊖ 0002.Perfil de la Cuesta de Tula.
 - ⊖ 0003.Puente Grande formado sobre el río que llaman e

Búsqueda avanzada

Para iniciar es necesario posicionarse en la Unidad de Descripción Documental deseada (tipología, estados, cronología o tomos.), posteriormente hacer clic en el botón “Buscar” y se presentará la pantalla en donde el usuario especificará las condiciones de búsqueda. **Se pueden establecer varias condiciones** una a la vez, primero se elige el campo donde se quiere hacer la búsqueda, por omisión aparecerá el de “Alcance y contenido”, en seguida se debe especificar si la palabra que se busca es igual, diferente o esta contenida en otra, posteriormente se escribe la palabra a buscar y se oprime el botón “Agregar” , si requiere de más condiciones podrá agregarlas con el mismo procedimiento. Por ultimo se dará un clic en el botón “Aceptar” para que se visualicen los resultados.



Opciones de Búsqueda

Buscar en:
MAPAS

Condiciones de Búsqueda Y O

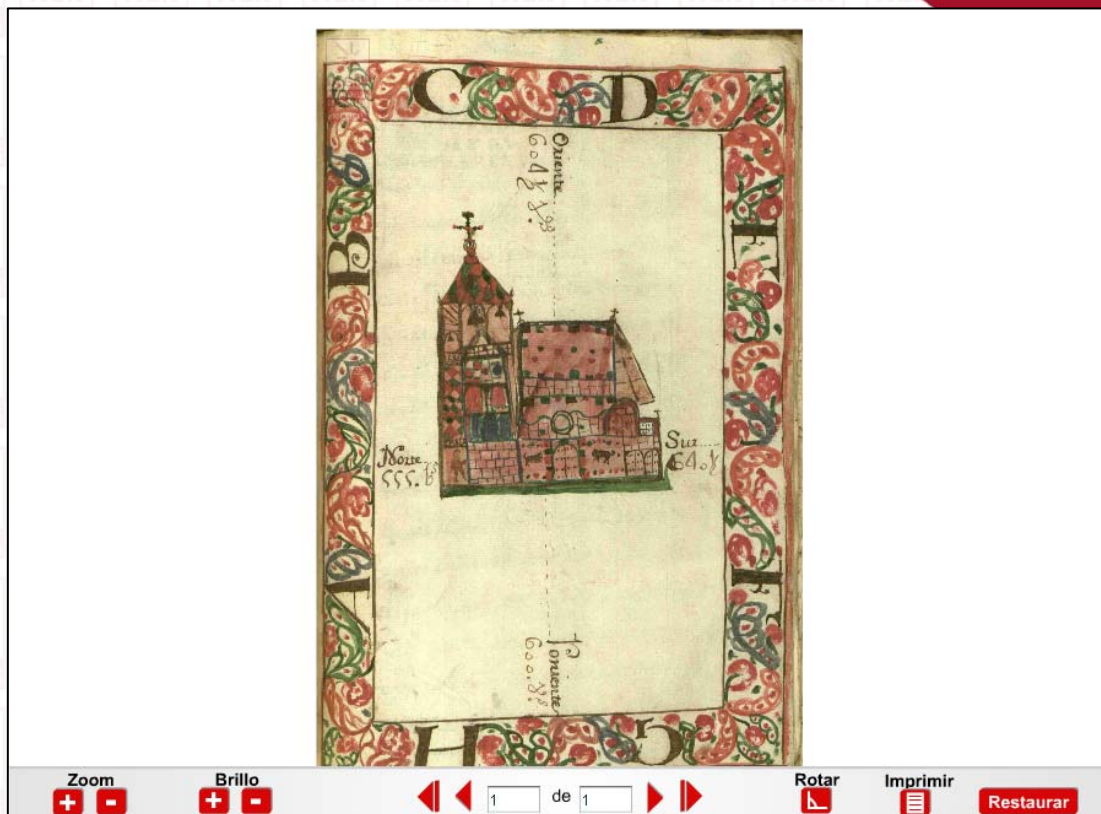
Campos: Alcance y contenido Sentencia: Contiene Palabra(s):

Agregar Eliminar Aceptar Cerrar

Visor de imágenes

Para poder ver la (s) imagen (es) presionar el **botón Ver Imagen (es)**. En la cual se podrá:

- Aumentar o disminuir el Zoom.
- Aumentar o disminuir el Brillo.
- Ver el total de imágenes.
- Navegar.
 - Primera imagen.
 - Imagen anterior.
 - Ir a una imagen en específico.
 - Siguiente imagen.
 - Final de las imágenes.
- Rotar
- Restaurar.



Conclusiones

- Con la aplicación de **procesos archivísticos, tecnológicos y de conservación** se garantiza la permanencia y se evita su deterioro de cualquier colección.
- Con MAPILU en la red, los investigadores podrán realizar **consultas remotas** sin tener que desplazarse al Archivo General de la Nación.
- **Consulten y divulguen “MAPILU”**
- Subproductos del **SAA**:
 - **Guía General del AGN**
 - Portal de la **Independencia**
 - Portal de la **Revolución**
 - Portal de la Constitución federal de 1857
 - Red de Archivos Históricos Mexicanos (**RAHMEX**)
 - Colección Mapas Planos e Ilustraciones (**MAPILU**)
- Con la publicación en línea de estos instrumentos de consulta se cumple la **visión del Mtro. Jorge Ruiz Dueñas**.

Mapas,
Planos e
Ilustraciones



SAA
Sistema de Administración de Archivos